





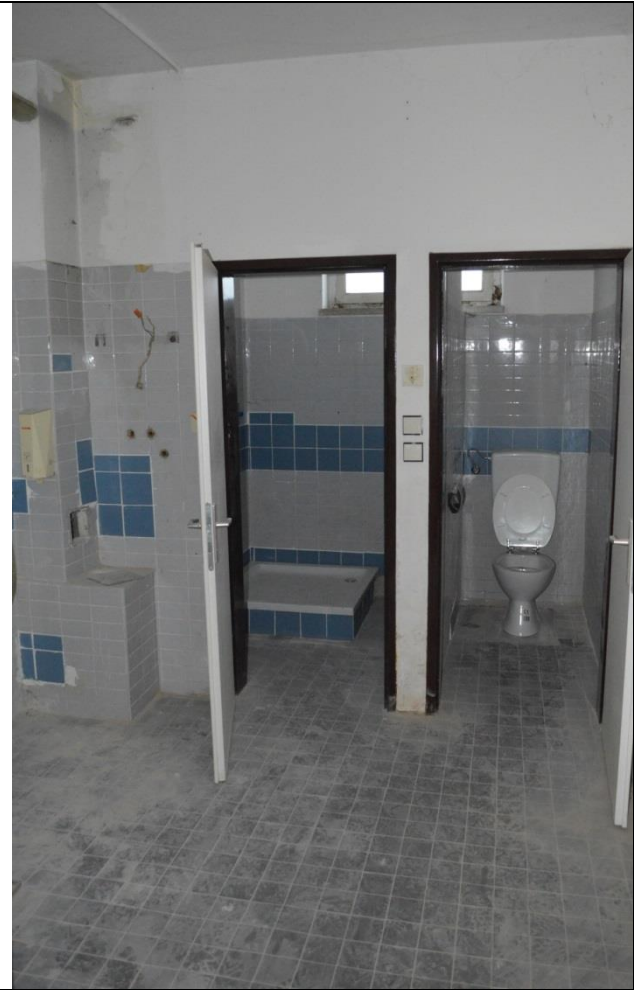


# SOZIALBAU AG









**Energieausweis für Wohngebäude**  
gemäß ÖNORM H 5055 und Richtlinie 2002/91/EG

**SOZIALBAU AG**

GEBÄUDEDATEN		KLIMADATEN	
Brutto-Grundfläche	4487,24 m <sup>2</sup>	Klimaregion	N
beheiztes Brutto-Volumen	13716,6 m <sup>3</sup>	Seehöhe	200 m
charakteristische Länge (lc)	1,97 - 2,18 m	Heiztaftage	3401
Kompaktheit (A/V)	0,48 - 0,50 1/m	Heiztage	249
mittlerer U-Wert (Um)	0,86 W/m <sup>2</sup> K	Norm-Außentemperatur	- 13 °C
LEK-Wert	---	Soll-Innentemperatur	20 °C

**WÄRME- und ENERGIEBEDARF**

	Referenzklima		Standortklima		Anforderung
	zonenbezogen	spezifisch	zonenbezogen	spezifisch	
HWB	74912 kWh/a	106 kWh/a	78433 kWh/a	111 kWh/a	53 kWh/m <sup>2</sup> a (nicht erfüllt)
WWB			9080 kWh/a	13 kWh/m <sup>2</sup> a	
HTEB-RH			99010 kWh/a	99 kWh/m <sup>2</sup> a	
HTEB-WW			58216 kWh/a	80 kWh/m <sup>2</sup> a	
HTEB			126127 kWh/a	178 kWh/m <sup>2</sup> a	
HEB			213619 kWh/a	302 kWh/m <sup>2</sup> a	
EEB			213619 kWh/a	302 kWh/m <sup>2</sup> a	

**ERLÄUTERUNGEN**

- Heizwärmebedarf (HWB): Vom Heizsystem in die Räume abgegebene Wärmemenge, die benötigt wird, um während der Heizsaison bei einer standardisierten Nutzung eine Temperatur von 20 °C zu halten.
- Heiztechnikenergiebedarf (HTEB): Energiemenge, die bei der Wärmeabgabe, -verteilung, -speicherung und -bereitstellung für Raumwärme und Warmwasser verloren geht.
- Endenergiebedarf (EEB): Energiemenge, die dem Energiesystem des Gebäudes für Heizung und Warmwasserversorgung inklusive notwendiger Energiemengen für die Hilfsbetriebe bei einer typischen Standardnutzung zugeführt werden muss.

Die Energiekennzahlen dieses Energieausweises dienen ausschließlich der Information. Aufgrund der idealisierten Eingangsparameter können bei tatsächlicher Nutzung erhebliche Abweichungen auftreten. Insbesondere Nutzungseinheiten unterschiedlicher Lage können aus Gründen der Geometrie und der Lage hinsichtlich ihrer Energiekennzahlen von den hier angegebenen abweichen.